

Impianto centralizzato di lavaggio

Multi-Pressione da 20 a 150 Bar



UniBox 


UniBox è la normale evoluzione dell'impianto **Fmt6** e rappresenta lo stato dell'arte della Vema nell'ambito del lavaggio ambientale Multi-Pressione.

La combinazione tra il **motore** elettrico ad **alta efficienza** e l'**inverter**, nonché ad un sistema di controllo a microprocessore di ultima generazione, ha permesso di ottenere un gruppo a velocità variabile, innovativo, affidabile ed adattabile a qualsiasi esigenza di lavaggio industriale.

UniBox è pertanto la soluzione contro gli sprechi energetici, che consente di economizzare sul consumo elettrico rispetto alla richiesta meccanica all'albero motore che consente, soprattutto in presenza di carichi non continui, un migliore utilizzo dell'energia che si traduce in:

- Risparmio energetico anche del 30-40%, in funzione del carico
- Un utilizzo più razionale del motore e della pompa, con garanzia di maggiore vita utile
- Minor calore dissipato dal motore elettrico
- Minori vibrazioni in avviamento ed in esercizio del gruppo pompa, grazie alla modulazione di potenza in funzione delle portate richieste
- Impianto elettrico ottimizzato nelle correnti elettriche prelevate, sia in transitorio che a regime
- Ritorno dell'investimento grazie all'utilizzo di Inverter, generalmente inferiore ai 24 mesi
- Minor manutenzione

UniBox

Tecnologia
Inverter 

3

vema®

UniBox

Quadro elettrico



Tecnologia Inverter

UniBox

UniBox

3

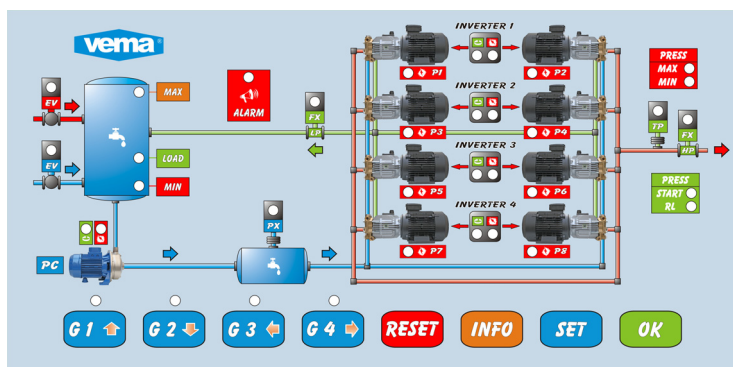
vema

CONFIGURAZIONI DISPONIBILI

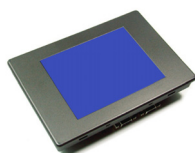
MODELLO	CODICE	PORTATA SINGOLA POMPA (lt/min)	NUMERO POMPE	PRESSIONE REGOLABILE (Bar)	POTENZA (KW)	TENSIONE (Volt)	PESO (Kg)	DIMENSIONI LxHxP (mm)	TEMPERATURA MAX DI ALIMENTAZIONE	NUMERO MAX DI UTENZE
UniBox 4	Cod. 4415	15	4	20-150	22	400	260	1000x1800x800	80 °C	4
UniBox 4	Cod. 4421	21	4	20-150	22	400	280	1000x1800x800	80 °C	4
UniBox 4	Cod. 4430	30	4	20-100	22	400	300	1000x1800x800	80 °C	4
UniBox 6	Cod. 4615	15	6	20-150	33	400	310	1000x1800x800	80 °C	6
UniBox 6	Cod. 4621	21	6	20-150	33	400	335	1000x1800x800	80 °C	6
UniBox 6	Cod. 4630	30	6	20-100	33	400	360	1000x1800x800	80 °C	6
UniBox 8	Cod. 4815	15	8	20-150	44	400	360	1200x1800x800	80 °C	8
UniBox 8	Cod. 4821	21	8	20-150	44	400	390	1200x1800x800	80 °C	8

CARATTERISTICHE TECNICHE

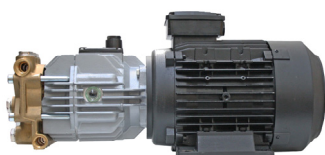
- Comandi in bassa tensione (24 volt)
- Regolazione della pressione di esercizio
- Regolazione della portata d'acqua
- Modulo di controllo con Plc con Touch Screen grafico da 5,6"
- Software di gestione sviluppato da Vema
- Sinottico interattivo
- Sistema PID per il controllo della pressione pompa
- Trasduttori di Pressione 4/20 mA
- Trasduttore di Temperatura 4/20 mA
- Utilizzo contemporaneo di più lance sulla stessa tubazione
- Spegnimento automatico delle pompe in eccesso fino allo spegnimento totale dell'impianto in caso di non utilizzo
- Possibilità' di avere differenti pressioni e portate in più zone di lavaggio.
- Controllo di mancanza acqua in alimentazione
- Blocco dell'impianto in caso di sovratemperatura
- Blocco dell'impianto in caso di rottura tubo ad alta pressione
- Controllo aggiuntivi di sicurezza su tutto l'impianto
- Quadro elettrico di controllo, protezione IP65
- Pompa a pistoni in ceramica integrale e tenute ad alta temperatura (90 ° C)
- Struttura realizzata in acciaio con pannelli Inox
- Serbatoio Inox da 100 lt completo di controlli



Sinottico interattivo



Plc



*Pompa Uni
con tenute ad alta
temperatura (90 ° C)*



Quadro elettrico

Tecnologia
Inverter

3



Accessori optional di completamento



Lancia atermica INOX cm 90 senza ugello e con spinotto Ø14
(Sez. 52)
Cod. 11105/ST18



Ugello Inox 1/8"
(Sez. 54)
Cod. 190xx



Pistola ad estrazione Ø 14
(Sez. 56)
Cod. 25095/ST



Tubo AP R2 3/8" da 15 o 20 mt.
(Sez. 57)
Cod. 18215 - Cod. 18220



Arrotolatore Automatico
(Sez. 50)



Arrotolatore Manuale
(Sez. 51)



Innesti Rapidi e raccordi
(Sez. 58)



Vasta gamma di Stazioni di dosaggio schiuma - Fissi e carrellati
(Sez. 16)

UniBox

3

Tecnologia
Inverter 

vema®