

Impianto centralizzato di lavaggio a Caldo

Pressione Regolabile da 20 Bar a 200 Bar



Static rappresenta davvero l'evoluzione della specie nella fascia di lavaggio ad acqua calda in alta pressione.

Robusta, affidabile e super accessoriata, è l'evoluzione naturale della classica idropulitrice, ma con contenuti tecnologici ai massimi livelli.

Tutto è già previsto a bordo macchina: dal quadro elettrico con pulsanti Inox antivandalici luminosi a led, al Plc di nuova generazione con display Lcd che con un software specifico sviluppato dallo staff tecnico Vema, è in grado di gestire completamente il funzionamento dell'impianto, automatizzando tutte le procedure della pompa AP e della caldaia.

Eventuali anomalie vengono memorizzate e rese leggibili sempre attraverso il display del Plc.

Realizzando così una combinazione integrata, estremamente affidabile in una robusta struttura metallica antiscasso che soddisfa qualsiasi esigenza di utilizzo e sicurezza operativa.

Tutte le parti macchina sono facilmente ispezionabili per revisioni e controlli.

La caldaia a gasolio di tipo verticale ad altissimo rendimento di cui è dotata, completa di controllo fiamma è in grado di erogare acqua calda fino istantaneamente fino a 85°C.

I comandi sono realizzati in bassa tensione 24 V e lo spegnimento è in Total Stop temporizzato alla chiusura della lancia.

Inoltre l'utilizzo di **Static** è tra i più razionali in assoluto, in quanto l'operatore deve semplicemente premere un pulsante posto sul pannello frontale ed aprire l'apposita lancia per iniziare le fasi di lavaggio.

7





CONFIGURAZIONI DISPONIBILI

CODICE	PORTATA (lt/min)	PRESSIONE REGOLABILE (Bar)	POTENZA (KW)	TENSIONE (Volt)	RPM	PESO (Kg)	DIMENSIONI LxHxP (mm)	TEMPERATURA MAX DI PRODUZIONE	CONSUMO COMBUSTIBILE (Kg/h)	NUMERO MAX DI UTENZE
3111	11	20 - 110	2,2	230	1450	190	800x600x1700	85 °C	4,6	1
3115	15	20 - 200	5,5	400	1450	190	800x600x1700	85 °C	5,7	1
3121	21	20 - 150	5,5	400	1450	190	800x600x1700	85 °C	6,5	1
3130	30	20 - 100	5,5	400	1450	205	800x600x1700	85 °C	11	2

CARATTERISTICHE TECNICHE

- Comandi in bassa tensione (24 volt)
- Total Stop temporizzato
- PLC per il controllo delle funzioni macchina
- Blocco totale in caso di non uso dopo 1 ora (optional)
- Sicurezza in caso di sovratemperatura oltre i 95° C
- Sicurezza mancanza gasolio
- Regolazione della pressione di esercizio
- Indicatore di pressione
- Controlli pressostatici
- Pompa a 3 pistoni in ceramica integrale con valvole Inox
- Quadro comandi protezione IP65
- Aspirazione detergente in alta pressione con Pompa Dosatrice
- Controllo fiamma
- Struttura metallica antiscasso
- Sistema anticalcare (optional)
- Serbatoio gasolio interno da 36 Lt con controlli di livello
- Predisposizione per fissaggio al suolo
- Pre e post ventilazione del motorino bruciatore
- Caldaia in acciaio inox verticale completa di controllo fiamma
- Caldaia ad alto rendimento termico con ridotte emissioni al camino
- Tanica acqua rispondente alle norme anti inquinamento
- Sicurezza mancanza acqua.

Accessori in dotazione



*Lancia atermica INOX cm 90 senza ugello,
pistola ST2300 Sw
Cod. 11109/ST18*



Ugello Inox 1/8"
Cod. 190xx

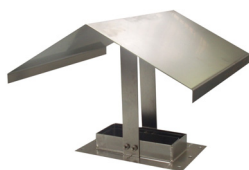


*Tubo A.P. R/2 da 15mt. Antimacchia
con pressature 3/8 " femmine zincate*
Cod. 18215



*Pompa dosatrice per detergente
a controllo elettronico con tenuta
in Nitrile 5 l/min - 7 Bar*
Cod. 43111

Accessori optional di completamento



Protezione anti pioggia Inox
Cod. 33062



*Pompa dosatrice per anticalcare
a controllo elettronico con
tenuta in Nitrile 5 l/min - 7 Bar*
Cod. 43111



*Termoventilatore Antigelo
con termostato*
Cod. 99030



Comando a distanza
Cod. 70180