

Gruppo fisso o mobile di lavaggio a media pressione 40 Bar Max

Hydra 40/21



Versione a Parete



Versione Mobile

Hydra compact 40/21 rappresenta davvero l'evoluzione della specie nella fascia della bassa - media pressione.

Unica nel settore per compattezza, silenziosità, affidabilità ed accessori in dotazione, i quali consentono di ottimizzare i processi di schiumatura, risciacquo e disinfezione.

Tutto è già previsto a bordo macchina, dal quadro elettrico al sistema di dosaggio interamente in acciaio inox per schiumare e disinfettare, realizzando così una combinazione integrata affidabilissima che soddisfa qualsiasi esigenza di sanificazione.

Il telaio è in acciaio inox e tutte le parti macchina sono facilmente ispezionabili per revisioni e controlli.

La pompa di cui è dotata, assorbe 2,5 KW, sviluppa una pressione di circa 40 bar con una portata di 21 Lt/min ed è adatta all'utilizzo di acqua calda fino a 75°C.

I comandi sono realizzati in bassa tensione 24V e lo spegnimento è in Total Stop temporizzato alla chiusura della lancia.

Come in tutti i sistemi a bassa - media pressione, è necessaria l'immissione di aria compressa per produrre la schiuma.

Inoltre l'utilizzo di Hydra compact 40/21 è tra i razionali in assoluto, poiché l'operatore deve semplicemente ruotare la manopola posta sul pannello frontale e inserire l'apposita lancia.

13



Feb 2013

Hydra 40/21

13



Versione da Parete



Versione Mobile

CONFIGURAZIONI DISPONIBILI

CODICE	DESCRIZIONE MODELLO	PORTATA (lt/min)	PRESSIONE (Bar)	POTENZA (KW)	TENSIONE (Volt)	RPM	PESO (Kg)	DIMENSIONI LxHxP (mm)	TEMPERATURA MAX DI ALIMENTAZIONE	NUMERO MAX DI UTENZE
1062	Parete	21	20-40	2,5	230 MF	1450	45	580x350x350	70 °C	1
1063	Parete	21	20-40	2,5	400 T	1450	45	580x350x350	70 °C	1
1063/R	Carrellata	21	20-40	2,5	400 T	1450	50	580x1200x350	70 °C	1
1062/R	Carrellata	21	20-40	2,5	230 MF	1450	50	580x1200x350	70 °C	1

CARATTERISTICHE TECNICHE

- Comandi in bassa tensione (24 volt).
- Total stop.
- Sicurezza in caso di sovratemperatura oltre i 75 °C.
- Indicatore di pressione.
- Regolazione della pressione di esercizio
- Controlli tramite sensore di flusso.
- Pompa a 3 pistoni in ceramica con un speciale kit di guarnizioni per acqua calda.
- Quadro comandi protezione IP65.
- Sistema di dosaggio in acciaio inox completo di by-pass per schiumare e disinfettare
- Regolatore di pressione aria compressa con disconnettore idraulico di sicurezza.
- Telaio in acciaio inox.
- Controllo di mancanza acqua in alimentazione

Accessori in dotazione

Hydra 40/21



Lancia atermica INOX cm 70 senza ugello e con spinotto Ø14
Cod. 11155/ST18



Ugello Inox 1/8"
Cod. 190xx



Staffa in acciaio Inox per fissaggio
Cod. 33011+ Cod. 33012



Lancia Schiuma INOX cm 30
con ugello e spinotto Ø14
Cod. 11208



Pistola ad estrazione Ø 14
Cod. 25095/ST



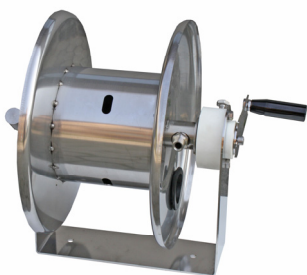
Tubo A.P. R/2 da 15mt. Antimacchia
con pressature 3/8" femmine zincate
Cod. 18215



Supporto murale Inox per tubo
Cod. 20903

13

Accessori optional di completamento



Arrotolatore manuale Inox
Cod. 10400/X
(Sez. 51)



Arrotolatore automatico Inox (Senza Tubo)
Cod. 10300
(Sez. 50)

vema®