

Gruppo mobile di lavaggio

con sistema di dosaggio Schiuma Aisi/316



Interamente progettata e costruita da VEMA pensando a tutte le esigenze di pulizia in diversi settori dell'industria alimentare.

Quest' attrezzatura rappresenta un mix di sicurezza, funzionalità, potenza, rendimento e durata eccezionali.

La **pressione è regolabile da 20 a 200 bar** con **portate** che variano **da 15 a 21 Lt/min.**

A bordo macchina è stato previsto il supporto per l' arrotolatore manuale (optional) con 20 mt, di tubo ad alta pressione con la pratica pistola ad estrazione, gli alloggiamenti per le lance, il porta fusto del detergente da 30 kg (2 x 30 kg con sistema schiuma a doppia aspirazione) e l'affidabile sistema di dosaggio in acciaio inox completo di by-pass per la distribuzione della schiuma.

La facilità di movimento grazie alle quattro ruote, il dispositivo "**TOTAL-STOP**" temporizzato alla chiusura della lancia con l'azzeramento della pressione nel tubo di mandata, la grande manovrabilità dei comandi macchina realizzati in bassa tensione a 24V, lo speciale sistema di tenuta per ricevere acqua calda anche oltre gli 80 °C , il design piacevole ed elegante fanno di questa piccola ma grande attrezzatura la migliore risposta a tutte le esigenze di pulizia interna o esterna di ogni azienda e agevola enormemente il lavoro agli operatori delle imprese di pulizia che operano in particolar modo nell'ambito alimentare.

FDR
Super
Super-Air

9



Feb 2013

FDR Super Super-Air

9



Sistema esclusivo (brevettato)
di dosaggio schiuma in
Aisi/316 con by-pass

CONFIGURAZIONI DISPONIBILI

MODELLO	CODICE	PORTATA (lt/min)	PRESSIONE REGOLABILE (Bar)	POTENZA (KW)	TENSIONE (Volt)	RPM	PESO (Kg)	* DIMENSIONI LxHxP (mm)	TEMPERATURA MAX DI ALIMENTAZIONE	NUMERO MAX DI UTENZE
FDR SUPER CON SISTEMA DI DOSAGGIO DETERGENTE INOX PER UTILIZZO SUPERIORE AI 100 BAR	50060	15	20 - 150	4	400	1450	90	550 x 850 x 1000	80 °C	1
	50061	Come il modello 50060 ma con Arrotolatore Manuale montato di serie				1450	100	550 x 1000 x 1000	80 °C	1
	50065	15	20 - 200	5,5	400	1450	90	550 x 850 x 1000	80 °C	1
	50066	Come il modello 50065 ma con Arrotolatore Manuale montato di serie				1450	100	550 x 1000 x 1000	80 °C	1
	50071	21	20 - 150	5,5	400	1450	90	550 x 850 x 1000	80 °C	1
	50072	Come il modello 50071 ma con Arrotolatore Manuale montato di serie				1450	100	550 x 1000 x 1000	80 °C	1
FDR SUPER AIR CON SISTEMA DI DOSAGGIO DETERGENTE INOX PER UTILIZZO INFERIORE AI 100 BAR	50080	15	20 - 150	4	400	1450	90	550 x 850 x 1000	80 °C	1
	50081	Come il modello 50080 ma con Arrotolatore Manuale montato di serie				1450	100	550 x 1000 x 1000	80 °C	1
	50085	15	20 - 200	5,5	400	1450	90	550 x 850 x 1000	80 °C	1
	50086	Come il modello 50085 ma con Arrotolatore Manuale montato di serie				1450	100	550 x 1000 x 1000	80 °C	1
	50091	21	20 - 150	5,5	400	1450	90	550 x 850 x 1000	80 °C	1
	50092	Come il modello 50091 ma con Arrotolatore Manuale montato di serie				1450	100	550 x 1000 x 1000	80 °C	1

* PER I MODELLI CON PORTA FUSTO DOPPIO P= 1014 mm

PER I MODELLI SUPER AIR DEVE ESSERE PREVISTA LA CONNESSIONE AD UNA TUBAZIONE DI ARIA COMPRESSA (da 4 a 6 Bar Max)

CARATTERISTICHE TECNICHE

- Comandi in bassa tensione (24 volt).
- Total stop
- Interruttore Magnetotermico Salvamotore
- Sicurezza in caso di sovratemperatura oltre i 80 ° C
- Regolazione della pressione di esercizio
- Indicatore di pressione
- Controlli pressostatici e di flusso
- Pompa a 3 pistoni in acciaio inox con riporto ceramizzato e lubrificazione ad immersione totale.
- Quadro comandi protezione IP55.
- Sistema di dosaggio in acciaio inox Aisi/316 completo di by-pass per schiumare e disinfettare
- Sistema ad aria per una schiumatura più compatta. (Solo versione Super-Air)
- Tanica detergente da 30 Kg (2 da 30 kg con porta fusto doppio)
- Telaio in acciaio inox

Accessori in dotazione

FDR
Super
Super-Air



Ugello Inox 1/8"
Cod. 190xx

Lancia atermica INOX cm 90 senza ugello e con spinotto Ø14
Cod. 11105/ST18



Lancia Schiuma INOX cm 50
con ugello e spinotto Ø14
(solo versione Super)
Cod. 11150



Lancia Schiuma INOX cm 30
con ugello e spinotto Ø14
(solo versione Super Air)
Cod. 11208

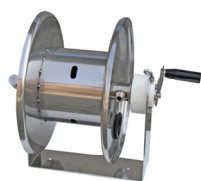


Tubo A.P. R/2 da 20 mt. Antimacchia
con pressature 3/8" femmine zincate
Cod. 18220



Pistola ad estrazione Ø 14
Cod. 25095/ST

Accessori optional di completamento



Arrotolatore manuale Inox
Cod. 10400/X
(Sex. 51)



Porta Fusto Doppio Inox con ruota
Cod. 33112/2R



Kit Doppia Aspirazione
Porta Fusto Doppio con N. 02 Mini
Valvole a sfera per dosaggio detergenti
Cod. K80

9

vema®