

## Gruppo mobile di lavaggio

### versione senza Sistema Schiuma



Interamente progettata e costruita da VEMA pensando a tutte le esigenze di pulizia in svariati settori e quest' attrezzatura rappresenta un mix di sicurezza, funzionalità, potenza, rendimento e durata eccezionali.

La pressione è regolabile da 20 a 200 bar con portate che variano da 15 a 21 Lt/min.

A bordo macchina è stato previsto il supporto per l' arrotolatore manuale (optional), fornibile con 15 mt di tubo ad alta pressione, la pratica lancia Inox completa di pistola ad estrazione, il supporto per la tanica del detergente da 15 Kg e l'affidabile sistema di dosaggio per la distribuzione del detergente.

La facilità di movimento grazie alle quattro ruote, il dispositivo "**TOTAL-STOP**" temporizzato alla chiusura della lancia con l'azzeramento della pressione nel tubo di mandata, la grande manovrabilità dei comandi macchina realizzati in bassa tensione a 24V, lo speciale sistema di tenuta per ricevere acqua calda anche oltre gli 80 °C, il design piacevole ed elegante fanno di questa piccola ma grande attrezzatura la migliore risposta a tutte le esigenze di pulizia interna o esterna di ogni azienda.

# FDR

## 8



Feb 2013

# FDR

## 8



### CONFIGURAZIONI DISPONIBILI

CODICE	PORTATA (lt/min)	PRESSIONE REGOLABILE (Bar)	POTENZA (KW)	TENSIONE (Volt)	RPM	PESO (Kg)	DIMENSIONI LxHxP (mm)	TEMPERATURA MAX DI ALIMENTAZIONE	NUMERO MAX DI UTENZE
50010	15	20 - 150	4	400	1450	82	550 x 850 x 1000	80 °C	1
50011	<i>Come il modello 50010 ma con Arrotolatore Manuale montato di serie</i>				1450	92	550 x 1000 x 1000	80 °C	1
50015	15	20 - 200	5,5	400	1450	82	550 x 850 x 1000	80 °C	1
50016	<i>Come il modello 50015 ma con Arrotolatore Manuale montato di serie</i>				1450	92	550 x 1000 x 1000	80 °C	1
50021	21	20 - 150	5,5	400	1450	87	550 x 850 x 1000	80 °C	1
50022	<i>Come il modello 50021 ma con Arrotolatore Manuale montato di serie</i>				1450	97	550 x 1000 x 1000	80 °C	1

### CARATTERISTICHE TECNICHE

- Comandi in bassa tensione (24 volt)
- Total stop
- Interruttore Magnetotermico Salvamotore
- Sicurezza in caso di sovratemperatura oltre gli 80 °C
- Regolazione della pressione di esercizio
- Indicatore di pressione
- Controlli pressostatici e di Flusso
- Pompa a 3 pistoni in ceramica integrale e valvole Inox
- Quadro comandi protezione IP55
- Aspirazione detergente in bassa pressione a mezzo iniettore
- Telaio in acciaio inox
- Sistema di dosaggio
- Erogazione detergente in bassa pressione
- Tanica detergente da 15 Lt
- Copertura in Abs preformato.

## Accessori in dotazione

FDR

*Impugnatura ruotante per passaggio  
Alta pressione - Bassa pressione*



*Ugello Inox 1/4"*  
**Cod. 194xx**

*Lancia speciale CWU completa  
di pistola senza ugello.*  
**Cod. 11420**

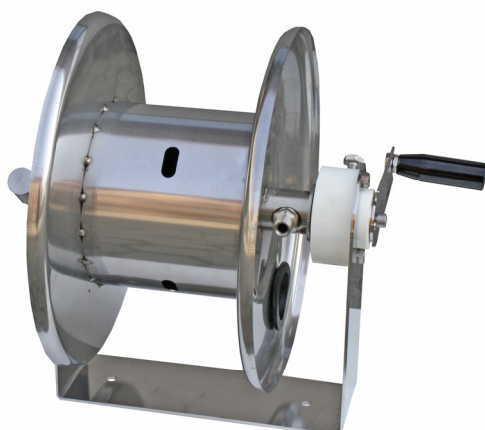


*Tubo A.P. R/2 da 15mt. Antimacchia  
con pressature 3/8" femmine zincate*  
**Cod. 18215**



*Iniettore detergente  
in ottone*  
**Cod. 21315**

## Accessori optional di completamento



*Arrotolatore manuale Inox*  
**Cod. 10400/X**  
*(Ses. 51)*

8

vema®